

**“Non andare dove  
il sentiero ti può portare;  
vai dove il sentiero  
non c'è ancora e lascia  
dietro di te una traccia.”**

*(Ralph Waldo Emerson)*



# Elementha e la sua filosofia

**Elementha** si propone come un luogo di incontro dove prendersi cura del proprio benessere fisico, psichico ed emotivo. È un centro di terapie integrate con laboratorio di preparazioni olistiche per la persona. Offre un'ampia ma mirata gamma di rimedi, oli essenziali e miscele selezionate. La sede è a Milano ma le spedizioni sono effettuate in tutta Italia.

Elementha è formata da un gruppo appassionato di Naturopate che, con grande entusiasmo, hanno deciso di dedicare questo progetto all'unione e condivisione tra le persone. Hanno infatti capito che solo unendo le forze si può crescere e procedere in quel complesso percorso di evoluzione che, molti, chiamano VITA.





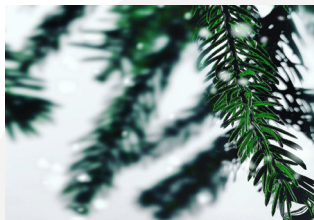
# Elementha e i suoi oli essenziali

**Elementha - Lo spazio che unisce** offre una vasta gamma di oli essenziali e oli vegetali in continua evoluzione e ampliamento. Portiamo avanti una continua ricerca delle migliori essenze che vengono selezionate secondo criteri rigorosi. Crediamo che la qualità sia molto importante e, proprio per questo, i nostri oli essenziali hanno vibrazioni alte e permettono così di ottenere una efficacia maggiore oltre a elevare, tramite il loro utilizzo, anche le frequenze della persona.

# ABETE



20,00 euro  
10ml



**Abies Balsamea**  
Parola chiave: energia  
Si distillano gli aghi  
Nota medio bassa  
Dosaggi:  
Inalazioni: fino 15 gcc  
Frizioni: anche puro  
Bagni: 8-30 gocce  
Diffusione : standard

Antisettico infezioni vie aeree, Cicatrizzante, Antinfiammatorio, Antiastenico, Antimuffa ambientale, Apparato Muscolo Scheletrico – soprattutto in caso di reumatismi, Decongestionante ed espettorante vie aeree, Energizzante, vivificante, anticrisi, Combatte il senso di inadeguatezza e inferiorità, Antidepressivo.

# ALLORO



20,00 euro  
10ml



**Nome botanico:**Laurus nobilis  
**Famiglia:** Lauraceae  
**Parte della pianta usata:** Foglie  
**Livello:** Arbustivo  
**Nota:** Media  
**Inalazioni:** 3-15 gocce  
**Bagni:** 8-30 gocce  
**Diffusione:** standard

Sistema respiratorio alto (infezioni virali o batteriche). Afte, stomatiti e gengiviti. Antinfettivo, antivirale, antinfiammatorio, antireumatico, antibatterico, dermopurificante. Equilibrante, stabilizzante e aiuta nei momenti di crisi.

# ARANCIO DOLCE



7,00 euro  
10ml



**Nome botanico:** Citrus aurantium  
**Famiglia:** Rutaceae  
**Parte usata:** Scorze dei frutti  
**Nota:** Medio-alta  
**Livello:** Arbustivo  
**Inalazioni:** 3-7 gocce  
**Bagni:** 15-30 gocce  
**Diffusione:** standard

Antispastico e calmante, digestivo e stimola l'appetito. Agisce sul linfatico e lavora sui tessuti aiutando in caso di cellulite. È anche un buon depurativo. Ipercolesterolemia. Riequilibrante sull'umore e risveglia le energie. Rende la pelle più luminosa. Lavora anche come rilassante e favorisce il sonno. Riequilibrante sul sistema nervoso.

# ARANCIO AMARO



9,00 euro  
10ml



Nome botanico: Citrus aurantium  
Famiglia: Rutaceae  
Parte usata: Scorze dei frutti  
Nota: Medio-alta  
Livello: Arbustivo  
Inalazioni: 3-7 gocce  
Bagni: 15-30 gocce  
Diffusione: standard

Eupeptico e carminativo: stimola la secrezione dei succhi gastrici e aiuta in caso di digestione pesante, inoltre combatte gonfiori addominali e meteorismo. Tonic, spasmolitico: applicarlo prima di massaggi e trattamenti, riduce contratture e stress muscolari, tonificando le zone trattate e aiutando anche in casi di psoriasi, eczemi, acne e pelle grassa.

# BASILICO



8,00 euro  
5ml



Nome botanico: Ocimum basilicum  
Famiglia: Lamiaceae  
Parte usata: Sommità fiorite  
Livello: Erbaceo  
Nota: Alta  
Dosaggi:  
Inalazioni: 3-7 gocce  
Bagni: 15-30 gocce  
Diffusione: standard

Antisettico, antinfiammatorio apparato muscolo scheletrico, analgesico apparato muscolo scheletrico, tonico, antibiotico ad ampio spettro, antitossico, stimolante. aumenta alertezza e vigilanza, concentrazione, antistress, contrasta la pigrizia (e apatia)

# BERGAMOTTO



8,50 euro  
5ml



Nome botanico: Citrus bergamia  
Famiglia: Rutaceae  
Parte della pianta usata: Scorze  
Livello: Arboreo (tra arbustivo e arboreo)  
Nota: Alta  
Dosaggi:  
Inalazioni: 3-12 gocce  
Bagni: 10-50 gocce  
Diffusione: standard

Antisettico, antibatterico e antibiotico. Lavora sull'umore, sollevandolo (per ansia e depressione, ansiolitico). Lavora a livello del digerente: metabolico del fegato, colesterolo o infezioni intestinali. Per infezione al sistema linfatico con batteri bergamotto. Lavora sul chakra del cuore. Stimolante, aumenta la performance, equilibrante emozionale.



# CANNELLA



25,00 euro  
10ml



Nome botanico: *Cinnamomum verum*  
Famiglia: Lauraceae  
Parte usata: Corteccia  
Livello: Arboreo  
Nota: Medio bassa  
Dosaggi:  
Inalazioni: 1-5 gocce  
Bagni: 5-10 gocce  
Diffusione: ridotto del 50%

Potente antibios: virus, batteri, funghi, vermi, protozoi, lavora meglio su apparato digerente o per sistema immunitario generale che non si localizza su un apparato specifico. Diarrea, infezioni tropicali, parassitosi. Energizzante, detox soprattutto a livello di apparato digerente e a livello sistemico. Vivificante, purificante e disinfettante ambientale. Creatività, ispirazione.

# CAMOMILLA ROMANA



27,00 euro  
3ml



Nome botanico: *Anthemis nobilis*  
Famiglia: Compositae  
Parte usata: Fiori  
Nota: Media  
Dosaggi:  
Inalazioni: 1-9 gocce  
Bagni: 5-30 gocce  
Diffusione: standard,  
ridurre del 70%

Sedativa, Antinfiammatoria, Antiparassitaria, Analgesica, Antispasmodica (soprattutto apparato digerente) Antidoto a rabbia, frustrazione e agitazione. Slow mind. Aiuta lo sviluppo della flora simbiotica.

# CARDAMOMO



7,50 euro  
5ml



Nome botanico: *Elettaria cardamomum*  
Famiglia: Zingiberaceae  
Parte usata: Frut Livello: Arbustivo  
Nota: Media (vs alta)  
Dosaggi:  
Inalazioni: 3-9 gocce  
Bagni: 10-30 gocce  
Diffusione: standard

Digestivo, carminativo, antiputrefattivo. Nausea, alitosi, vomito, colite spasmodica, meteorismo, flatulenza, Gastroprotettivo, Antibatterico ad ampio spettro. Anticatarrale ed espettorante. È un invito a tentare e ritentare di fronte alle cadute e ai fallimenti, Per chi si sente a terra e ha l'umore basso, Oppressione per il fallimento, Per chi indossa la maschera del finto equilibrio e benessere, Aiuta a focalizzarsi, Antiastenico mentale



# CHIODI DI GAROFANO



10,00 euro  
5ml



Nome botanico: *Eugenia caryophyllata*

Famiglia: Myrtaceae

Parte usata: Fiore

Livello: Arboreo

Nota: Bassa

Dosaggi:

Inalazioni: 1-5 gocce

Bagni: 5-30 gocce

Diffusione: ridotto del 50%

Utile per l'apparato digerente e sistema immunitario (influenze, bronchiti), a livello sistemico più che respiratorio. Antibiotico a largo spettro. Antinfiammatorio, Analgesico, Neurotonico, Infonde protezione e coraggio, Energizzante, Stimola le funzioni cerebrali, la ricerca e l'esplorazione anche dentro noi stessi.

# CIPRESSO



10,00 euro  
10ml



Nome botanico: *Cupressus sempervirens*

Famiglia: Cupressaceae

Parte usata: Rametti e pigne

Livello: Arboreo

Nota: Bassa

Dosaggi:

Inalazioni: 3-7 gocce

Bagni: 15-30 gocce

Diffusione: standard

Aiuta ad alleviare il senso di perdita, antidoto alla dispersione (anche di pensieri), ansia e attacchi di panico, decongestionante venoso, astringente, antiemorragico, antitussivo, psicoattivo. Per prendersi una pausa per chi ha ritmi molto accelerati. Blocca gli scatti di rabbia.

# ELEMI



5,50 euro  
5ml



Nome botanico: *Canarium luzonicum*

Famiglia: Burseraceae

Parte usata: Resina

Nota: Bassa

Livello: Arboreo

Dosaggi:

Inalazioni: 1-10 gocce

Bagni: 10-30 gocce

Diffusione: standard

Cicatrizzante, Antisettico, Espettorante, Rilassante della muscolatura. Stimolante della digestione, è un tonico e antidiarroico. Vasodilatatore (insufficienza circolatoria arteriosa). Geloni e estremità fredde. Simbolo di collegamento ed unione tra diverse parti di noi per vedere il disegno completo. È un invito a conciliare gli opposti. Porta a galla emozioni e sentimenti sommersi. Antistress, Ansiolitico, Antidepressivo (regola i livelli della Serotonina)

# ELICRISO



35,00 euro  
5ml



Mucolitico, Rigenerante epatico, Antiallergico, Antitrauma, Antinfiammatorio, Detox, Antidepressivo, Favorisce la visione positiva, Aiuta a calmare i sentimenti di rabbia. Sul sistema endocrino drenante e depurativo e a livello del fegato, reni, milza, pancreas. Lavora sui traumi (anche a livello psicologico): botte, distorsioni, ematomi, contusioni. Per chi ha una visione pessimistica della vita, per chi va facilmente in depressione.

Nome botanico: *Helichysum italicum*

Famiglia: Compositae

Parte usata: Sommità forite

Livello: Erbaceo

Nota: Bassa

Dosaggi:

Inalazioni: 3-7 gocce

Bagni: 10-20 gocce

Diffusione: standard

# EUCALIPTO CITRIODORA



14,00 euro  
10ml



Antinfiammatorio muscolo scheletrico, analgesico, antimicotico, antinevralgico

Nome botanico: *Eucalyptus citriodora*

Famiglia: Myrtaceae

Parte usata: Foglie

Livello: Arboreo

Nota: Alta

Dosaggi:

Inalazioni: 3-12 gocce

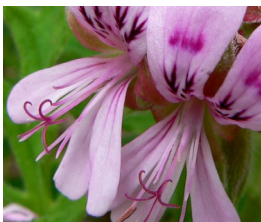
Bagni: 10-50 gocce

Diffusione: standard

# GERANIO



23,00 euro  
10ml



Equilibrante ormonale. Drenante linfatico, per edemi, anticellulite, lavora bene anche sul sistema circolatorio venoso. Antiemorroidario, PMS, Infezioni della pelle, Hormon like, Determpurificante, Astringente, Guarigione del cuore, Equilibrante emozionale, Aumenta l'intuizione, Favorisce il benessere

Nome botanico: *Pelargonium graveolens*

Famiglia: Geraniaceae

Parte usata: Sommità forite

Livello: Erbaceo

Nota: Media

Dosaggi:

Inalazioni: 1-3 gocce

Bagni: 10-20 gocce

Diffusione: standard

# GINEPRO



14,00 euro  
10ml



Nome botanico: *Juniperus alpina*  
Famiglia: Cupressaceae  
Parte usata: Rami e bacche  
Livello: Arbustivo  
Nota: Bassa  
Dosaggi:  
Inalazioni: 3-9 gocce  
Bagni: 5-20 gocce  
Diffusione: standard

Diuretico e depurativo, sistema linfatico: edemi e drenante. Antisettico sulle vie urinarie: cistite. Digestivo, drenante, analgesico. Antinfiammatorio, analgesico, apparato muscolo scheletrico: artrite, reumatismi, dolori muscolari, strappi. Rubefacente. Schiarisce le macchie dell'età, favorisce la circolazione, smobilita gli accumuli adiposi (cellulite), buona azione anticaduta sui capelli. Protezione, antidoto alla paura, dona chiarezza.

# INCENSO



34,00 euro - 10ml  
17,00 euro - 5ml



Nome botanico: *Boswellia carterii*  
Famiglia: Burseraceae  
Parte usata: Resina  
Livello: Arboreo  
Nota: Bassa  
Dosaggi:  
Inalazioni: 3-9 gocce  
Bagni: 10-30 gocce  
Diffusione: standard

Mucolitico per cose croniche. Leucorrea e nella secchezza vaginale. Anti age. Antinfiammatorio, Rigenerante, Immunostimolante, Antitumorale, Protettivo MALT, Insicurezza, Stress, Evoluzione, Aumenta la consapevolezza. Simbologgia l'elevazione verso lo spirituale, il divino.

# LAVANDA VERA



10,00 euro  
10ml



Nome botanico: *Lavandula officinalis, angustifolia, vera*  
Famiglia: Lamiaceae  
Parte usata: Sommità fiorite  
Livello: Erbaceo  
Nota: Media  
Dosaggi:  
Inalazioni: 1-9 gocce  
Bagni: 20-30 gocce  
Diffusione: standard

Antisettico, antinfiammatorio, lenitivo - bruciate e scottature, problemi della pelle, decongestionante, rilassante, antispasmodica, antistress, sedativo, equilibrante meditativo. ipotensivo. Lenisce il pianto dell'anima. Contro esaurimento nervoso, emozioni violente. Antidoto alla stimolazione eccessiva.

# LIMONE



8,00 euro  
10ml



**Nome botanico:** Citrus limon  
**Famglia:** Rutaceae  
**Parte usata:** Scorze  
**Livello:** Arbustvo/arboreo  
**Nota:** Alta  
**Dosaggi:**  
**Inalazioni:** 5-10 gocce  
**Bagni:** fno a 30 gc  
**Diffusione:** standard

Lavora sull'emisfero sinistro. Antipiretico, Antisettico a livello ambientale, Astringente sulla pelle grassa. Drenante del sistema linfatico. Digestivo: iperacidità, meteorismo. Tónico sia a livello fisico che dell'umore. Fortemente alcalinizzante e ottimo detox e depurativo. Immunostimolante, Antianemico, Infezioni: tonsillite, otite, cistite, laringite. Stimolante, Attivante, Concentrazione, Infonde fiducia in se stessi.

# LIME



11,00 euro  
10ml



**Nome botanico:** Citrus aurantiifolia  
**Famglia:** Rutaceae  
**Parte usata:** Scorze  
**Livello:** Arbustvo/arboreo  
**Nota:** Alta  
**Dosaggi:**  
**Inalazioni:** 2-6 gocce  
**Bagni:** 10-30 gocce  
**Frizioni:** fno a 50%  
**Diffusione:** standard

Stimolante del sistema digerente e sistema nervoso, antisettico. Aiuta la digestione e in caso di enterocolite. Potente diuretico e per cistiti e infezioni alla vescica. Antisettico per il cavo orale e vie respiratorie superiori. Funaziona in caso di afonia e mal di gola. Rivalizzante in caso di apatia, stanchezza, svogliatezza. Utile in caso di nervosismo. Alleggerisce i pensieri e scioglie le tensioni.

# MAGGIORANA



8,50 euro  
5ml



**Nome botanico:** Origanum majorana  
**Famglia:** Lamiaceae  
**Parte usata:** Sommità forite  
**Livello:** Erbaceo  
**Nota:** Media  
**Dosaggi:**  
**Inalazioni:** 3-6 gocce  
**Bagni:** fno a 20 gc  
**Diffusione:** standard

Depurativo, Digestivo, Ipotensivo, Regolatore, Riequilibrante anche a livello del SNC, Antifermentativo, Rilassante, Antistress, Confusione, Libera dai condizionamenti, Anafrdisiaco.



# MANDARINO



8,00 euro  
10ml



Leggero effetto diuretico, digestivo, lipolitico. Stipsi, anche quella dei bambini. Antismagliature, rilassante, Sostegno per il sistema nervoso. Nutre il bambino interiore. Insonnia. Lavora sulla gelosia tra bambini, per abbracciare le differenze e spegnere la competizione nei gruppi. Singhiozzo, per edemi. Nausea gravidica.

Nome botanico: Citrus retcolata  
Famiglia: Rutaceae  
Parte usata: Scorza  
Nota: Alta  
Livello: Arbustivo  
Dosaggi:  
Inalazioni: 3-7 gocce  
Bagni: 20-30 gocce  
Diffusione: standard

# MIRTO VERDE



24,00 euro  
10ml



Riequilibrante tiroideo, Emorroidi, Ustioni e scottature, Antisetico, Mucolitico. Rilassante, Purificante (anche dei pensieri), per la gelosia tra fratelli e bambini. Rimuove il senso di colpa. Apre all'amore.

Nome botanico: Myrtus communis  
Famiglia: Myrtaceae  
Parte usata: ramet  
Livello: Arbustivo  
Nota: alta  
Dosaggi:  
Inalazioni: 1-10 gocce  
Bagni: fno a 50 gocce  
Diffusione: standard

# PEPE NERO



34,00 euro  
10ml



Antinfiammatorio, Antireumatico e per i geloni. Lipolitico (da abbinare ad altri oli). Antitossico, Tónico, Digestivo, Rubefacente, Riscaldante. Stimolante: Contrasta tutto quello che è la lentezza, la pigrizia, la stasi, la stanchezza. Aumenta la concentrazione e lo stato di allerta.

Nome botanico: Piper nigrum  
Famiglia: Piperaceae  
Parte usata: frutti  
Livello: arboreo  
Nota: Bassa  
Dosaggi:  
Inalazioni: 1-6 gocce  
Bagni: 10-20 gocce  
Diffusione: standard o ridotta,  
fa aumentare  
l'adrenalina

# PINO SILVESTRE



8,00 euro  
5ml



Nome botanico: *Pinus sylvestris*  
Famiglia: Pinaceae  
Parte usata: aghi  
Livello: Arboreo  
Nota: Bassa  
Dosaggi:  
Inalazioni: 5-15 gocce  
Bagni: 10- 30 gocce  
Diffusione: standard

Con il suo fresco profumo di foresta e linfa di pino, l'olio essenziale di Pino silvestre è meraviglioso per la diffusione. Tonic e rinvigorente, l'olio essenziale di Pino silvestre rinvigorisce il corpo e stimola la mente. Rinfrescante, l'olio essenziale di Pino silvestre è noto anche per liberare la respirazione.

# POMPELMO



14,00 euro  
10ml



Nome botanico: *Citrus paradisi*  
Famiglia: Rutaceae  
Parte usata: Scorze  
Livello: Arbustivo  
Nota: Alta  
Dosaggi:  
Inalazioni: 1-10 gocce  
Bagni: 10- 50 gocce  
Diffusione: standard

L'olio essenziale di Pompelmo è noto come tonico, astringente e lipolitico. Il suo profumo fruttato ravvivante dona ottimismo e buonumore e favorisce distensione e rilassamento.

# RAVINTSARA



16,00 euro  
10ml



Nome botanico: *Pelargonium graveolens*  
Famiglia: Geraniaceae  
Parte usata: Sommità forite  
Livello: Erbaceo  
Nota: Media  
Dosaggi:  
Inalazioni: 1-3 gocce  
Bagni: 10-20 gocce  
Diffusione: standard

Immunitario e respiratorio, Rinfrescante, Purificante, contro il senso di oppressione. Antivirale, Antiallegico, Antibatterico, Antimicotico, Immunostimolante, Antinfiammatorio, Balsamico, Drenante polmonare.

# TEA TREE



8,00 euro  
10ml



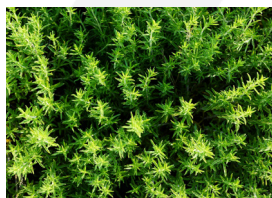
Antisettico, Dermopurificante, Antibatterico, Antimicotico, Disinfettante, Antimuffa. Antivirale, Antiparassitario, Igiene orale, Detergente per le superfici. Pulizia energetica degli ambienti, Chiarezza mentale e pulisce i pensieri, Paura della malattia e del contagio.

Nome botanico: Melaleuca Alternifolia  
Famiglia: Myrtaceae  
Parte usata: Foglie  
Livello: arboreo  
Nota: Alta  
Dosaggi:  
Inalazioni: 5-15 gocce  
Bagni: 15-50 gocce  
Diffusione: standard o aumentata

# TIMO COMUNE



33,00 euro  
10ml



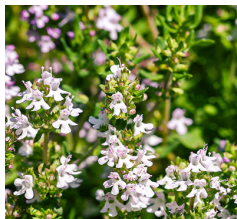
Antibios, Antinfiammatorio, Antimicotico, Digestivo, epatoprotettori (non il timolo - è epatotossico). Rinforzante sistema immunitario. Energizzante, Detossinante, Infonde coraggio, Ansia da prestazione, Insicurezza.

Nome botanico: Thymus vulgaris  
Famiglia: Lamiaceae  
Parte usata: Sommità forite  
Livello: Erbaceo  
Nota: Media/Bassa  
Dosaggi:  
Inalazioni: 3-9 gocce  
Bagni: fino a 30 gocce  
Diffusione: ridotta del 70%

# TIMO A LINALOLO



13,00 euro  
5ml



Molto delicato, l'olio essenziale di Timo con linalolo della Provenza è raccomandato in caso di problemi di pelle. Purificante, l'olio essenziale di Timo linalolo della Provenza è rinomato per essere un aiuto naturale durante le infezioni invernali. Tónico, l'olio essenziale di Timo linalolo della Provenza è un valido aiuto in caso di stanchezza.

Nome botanico: Thymus vulgaris  
Famiglia: Lamiaceae  
Parte usata: Sommità forite  
Livello: Erbaceo  
Nota: Media/Bassa Livello: Arbustivo  
Dosaggi:  
Inalazioni: 3-9 gocce  
Bagni: fino a 30 gocce  
Diffusione: standard

# YLANG YLANG



20,00 euro  
10ml



Nome botanico: Cananga odorata  
Famiglia: Annonaceae  
Parte usata: fori  
Livello: arbustivo  
Nota: media  
Dosaggi:  
Inalazioni:  
1-3 gocce meglio IS  
Bagni: fno a 15 gocce  
Diffusione: ridotta almeno del 50%

Olio del femminile. Antispasmodico, rilassante, utile nella sindrome PMS, tachicardia, ipertensione, antisettico urinario, afrodisiaco, antidepressivo, frena la collera derivante dalla frustrazione. Pelli screpolate e secche, bilanciatore delle secrezioni di sebo, ottimo sui capelli e cuoio capelluto.

# ZENZERO



15,50 euro  
10ml



Nome botanico: Zingiber ofcinalis  
Famiglia: Zingiberaceae  
Parte usata: Radice  
Livello: erbaceo  
Nota: media  
Dosaggi:  
Inalazioni: 3-9 gocce  
Bagni: fno a 10 gocce  
Diffusione: standard

Digestivo, antinausea, depurativo, antiparassitario, antinfiammatorio, antifermentativo, rubefacente, stimolante, energizzante, elimina le polveri "sottili".

# ANICE



7,50 euro  
5ml



Nome botanico: Pimpinella Anisum  
Famiglia: Umbelliferae  
Parte usata: Frutti o semi  
Livello: Erbaceo  
Nota: Media  
Dosaggi:  
Inalazioni: 1-3 gocce  
Bagni: 5-10 gocce  
Diffusione: ridotto del 50%

Antifermentativo, carminativo, contrasta il meteorismo facilitando la digestione e combattendo la formazione di gas. Colagogo, favorisce la secrezione biliare e la corretta sinterizzazione dei nutrienti. Spasmolitico, mucolitico, calma la tosse e fluidifica i catarrhi bronchiali. Galattogogo, favorisce la secrezione del latte.



# BENZOINO



7,00 euro  
5ml



In Aromaterapia ha proprietà disinfettanti, espettoranti, antibatteriche e antivirali. È un ottimo rimedio naturale in caso di eczemi, psoriasi, cicatrici e mucose del naso secche.

Nome botanico: *Styrax Tonkinensis*  
Famiglia: *Styraceae*  
Parte usata: Resina  
Livello: arbustivo  
Nota: Bassa  
Dosaggi:  
Inalazioni: 3-9 gocce  
Bagni: 10-30 gocce  
Diffusione: standard

# LITSEA



10,00 euro  
5ml



In Aromaterapia è indicato per prevenire il raffreddore. Funge da repellente contro gli insetti e contro la sudorazione eccessiva. Inoltre la litsea rinfresca l'anima e riduce il nervosismo. Bastano poche gocce per diffondere un profumo intenso e fresco in poco tempo, per questo viene utilizzato volentieri per la pulizia della casa.

Nome botanico: *Litsea citrata*  
Famiglia: *Rutaceae*  
Parte usata: Frutti  
Livello: Arbustivo  
Nota: Alta  
Dosaggi:  
Inalazioni: 1-4 gocce  
Bagni: 5-20 gocce  
Diffusione: standard

# PATCHOULI



13,00 euro  
5ml



Il patchouli è apprezzato come rimedio per le purificazioni della pelle, si usa contro l'acne, in caso di eczemi, dermatosi allergiche, pelle con ragadi, rughe, rigenerante sulle cicatrici. Nello shampoo di base serve per i capelli grassi e contro la forfora. In psicoaroma: dà sollievo in caso di esaurimento nervoso e stress. Rimedio naturale con proprietà afrodisiache.

Nome botanico: *Pogostemon cablin*  
Famiglia: *Labiataeae*  
Parte usata: Foglie fermentate  
Livello: Erbaceo  
Nota: Bassa  
Dosaggi:  
Inalazioni: 3-9 gocce  
Bagni: 10-30 gocce  
Diffusione: si usa in piccole quantità al 75%

# TSUGA



12,00 euro  
5ml



**Nome botanico:** Tsuga canadensis  
**Famiglia:** Pinaceae  
**Parte usata:** rametti e aghi  
**Livello:** arboreo  
**Nota:** medio-bassa  
**Dosaggi:**  
**Inalazioni:** fino a 9 gocce  
**Bagni:** 10-30 gocce  
**Diffusione:** standard

Anti-infettivo, mucolitico (aiuta a fluidificare il muco) e immunostimolante. È efficace per tutte le infezioni invernali: raffreddore, influenza, bronchite.

Promuove l'equilibrio del sistema nervoso, facilita il lasciarsi andare, indicato in caso di ansia, nervosismo e periodi di depressione.

# VERBENA



10,00 euro  
5ml



**Nome botanico:** Lippia citriodora  
**Famiglia:** Verbenaceae  
**Parte usata:** parti aeree  
**Livello:** erbaceo  
**Nota:** Alta  
**Dosaggi:**  
**Inalazioni:** 1 goccia  
**Bagni:** 5 gocce  
**Diffusione:** ridotta 70-80%

Antispasmodica, seda spasmi e dolori di origine psicosomatica, agendo come normalizzatore e calmante.

Antinfiammatorio e febbrifugo, grazie alle sue proprietà rinfrescanti, lenisce le infiammazioni di natura articolare e abbassa la febbre. Antisettico, disinfettante in caso di infezioni delle prime vie aeree. Calmante, è un riequilibrante dell'umore e tonico del sistema nervoso, rinforza la concentrazione e la memoria. Digestivo e stimolante epatico, facilita le funzionalità gastriche e l'assorbimento dei nutrienti.

# MENTA



12,00 euro  
10ml



**Nome botanico:** Mentha Piperita  
**Famiglia:** Labiateae  
**Parte usata:** Sommità fiorite  
**Livello:** erbaceo  
**Nota:** Alta  
**Dosaggi:**  
**Inalazioni:** fino a 5 gocce  
**Bagni:** fino a 20 gocce  
**Diffusione:** ridotta 50%

L'olio essenziale di menta apporta benefici soprattutto all'apparato gastrointestinale perché grazie all'azione carminativa, coleretica e antispasmodica favorisce la digestione, riduce l'accumulo di gas e calma la tensione e il dolore addominale. L'olio essenziale è indicato anche per combattere le affezioni alle vie aeree, in particolare in caso di tosse e raffreddore, è utile a fluidificare ed eliminare il catarro.

# PINO MUGO



7,00 euro  
10ml



Nome botanico: Pinus mugo turra

Famiglia: Pinaceae

Parte usata: Aghi

Livello: arboreo

Nota: Bassa

Dosaggi:

Inalazioni: 5-15 gocce

Bagni: 10-30 gocce

Diffusione: standard

L'olio essenziale di pino mugo (Olio essenziale di Pinus mugo Turra) possiede formidabili proprietà balsamiche ed espettoranti capaci di liberare efficacemente le vie respiratorie affette da tosse, bronchite e sinusite. Inoltre, si utilizza sia per purificare l'aria che per lenire i dolori reumatici e muscolari. Funge anche da deodorante dall'azione rinfrescante.

“Non raccontare  
alla gente  
i tuoi sogni.  
Mostraglieli!”

*(Anonimo)*

